

88º BOLETIM EPIDEMIOLÓGICO NOTIFICAÇÕES DA COVID-19 NO TOCANTINS

A Secretaria de Estado da Saúde (SES) informa que nesta quinta-feira, 11 de junho, foram contabilizados 274 novos casos confirmados para Covid-19. Desta forma, hoje o Tocantins contabiliza 6.529 casos confirmados da doença, destes 3.410 pacientes estão recuperados e 2.995 estão ainda em isolamento domiciliar ou hospitalar, além de 124 óbitos.

TABELA 1. Distribuição dos novos casos confirmados para COVID-19, segundo município de residência e gênero, TOCANTINS.

	MUNICÍPIO	FEMININO	MASCULINO	TOTAL
1	ARAGUAÍNA	61	44	105
2	XAMBIOÁ	18	18	36
3	PALMAS	15	12	27
4	TOCANTINÓPOLIS	7	4	11
5	COLINAS DO TOCANTINS	5	5	10
6	PRAIA NORTE	2	8	10
7	DARCINÓPOLIS	5	3	8
8	GURUPI	4	3	7
9	AGUIARNÓPOLIS	4	2	6
10	OLIVEIRA DE FÁTIMA	1	4	5
11	AURORA DO TOCANTINS	1	3	4
12	ARAGUANÁ	2	1	3
13	ESPERANTINA	2	1	3
14	GUARAÍ	1	2	3
15	ITAPIRATINS	3	0	3
16	PALMEIRANTE	1	2	3
17	PARAÍSO DO TOCANTINS	0	3	3
18	PORTO NACIONAL	1	2	3
19	COUTO MAGALHÃES	1	1	2
20	ITAGUATINS	2	0	2
21	MAURILÂNDIA DO TOCANTINS	1	1	2
22	NAZARÉ	1	1	2
23	NOVA OLINDA	1	1	2
24	ARAGUATINS	1	0	1
25	ARRAIAS	1	0	1
26	AUGUSTINÓPOLIS	0	1	1
27	BURITI DO TOCANTINS	1	0	1
28	DIVINÓPOLIS DO TOCANTINS	1	0	1
29	FÁTIMA	0	1	1
30	FORMOSO DO ARAGUAIA	1	0	1
31	TABOÇÃO	0	1	1
32	GOIANORTE	0	1	1
33	MARIANÓPOLIS DO TOCANTINS	0	1	1
34	PALMEIRAS DO TOCANTINS	0	1	1
35	SAMPAIO	0	1	1
36	TALISMÃ	1	0	1
37	WANDERLÂNDIA	0	1	1
	TOTAL	145	129	274

Fonte: Centro de Informações Estratégicas da Vigilância em Saúde – CIEVS/TO

TABELA 2. Distribuição dos novos casos confirmados da COVID-19, segundo faixa etária e gênero, TOCANTINS.

FAIXA ETÁRIA	FEMININO	MASCULINO	TOTAL
0 A 9 ANOS	6	4	10
10 A 19 ANOS	13	11	24
20 A 39 ANOS	71	55	126
40 A 59 ANOS	43	48	91
60 A 69 ANOS	1	4	5
70 E+	11	7	18
TOTAL	145	129	274

Fonte: Centro de Informações Estratégicas da Vigilância em Saúde – CIEVS/TO

TABELA 3. Perfil dos exames confirmados segundo tipo do teste e gênero, TOCANTINS.

TIPO DE TESTE	FEMININO	MASCULINO	TOTAL
RT-PCR	86	73	159
TESTE RAPIDO	59	56	115
TOTAL	145	129	274

Fonte: LACEN – TO, Acesso GAL em 10/06/2020 e CIEVS.

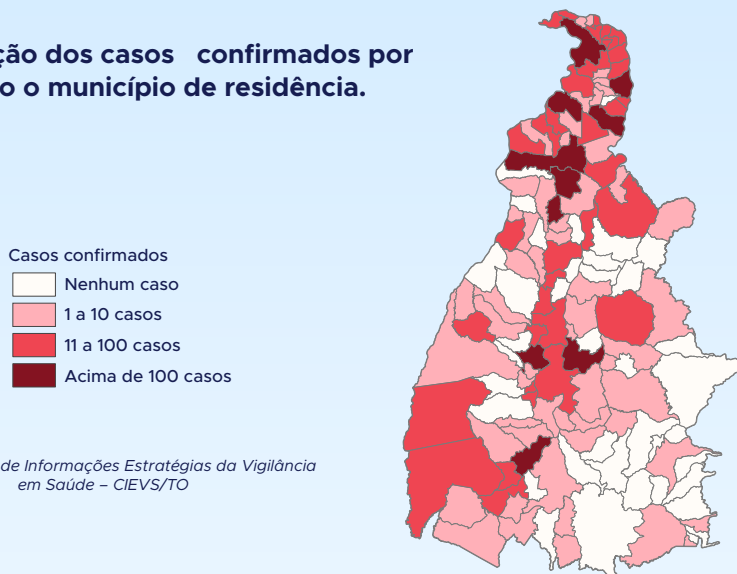
No dia 10 de junho o Lacen analisou 427 testes.

TABELA 4. Distribuição dos novos casos confirmados da COVID-19, segundo Estado de residência e gênero.

ESTADO	FEMININO	MASCULINO	TOTAL
AP	0	1	1
BA	0	1	1
GO	1	2	3
MG	0	1	1
MT	0	1	1
PA	0	2	2
TOTAL	1	8	9

Fonte: Centro de Informações Estratégicas da Vigilância em Saúde – CIEVS/TO

IMAGEM 1. Distribuição dos casos confirmados por Coronavírus segundo o município de residência.



Fonte: Centro de Informações Estratégicas da Vigilância em Saúde – CIEVS/TO

TABELA 5. Distribuição dos casos confirmados acumulados da COVID-19, segundo município de residência, TOCANTINS.

MUNICÍPIO	TOTAL
1 ARAGUAÍNA	2.680
2 PALMAS	908
3 XAMBIOÁ	294
4 TOCANTINÓPOLIS	187
5 NOVA OLINDA	166
6 PARAISO DO TOCANTINS	164
7 DARCIÓPOLIS	150
8 GURUPI	142
9 COLINAS DO TOCANTINS	134
10 ARAGUATINS	114
11 GUARÁI	99
12 PORTO NACIONAL	99
13 SÃO MIGUEL DO TOCANTINS	94
14 SÍTIO NOVO DO TOCANTINS	91
15 AGUIARNÓPOLIS	79

BOLETIM EPIDEMIOLÓGICO

NOTIFICAÇÕES PARA COVID-19

PG. 03

11 de junho de 2020 | nº 88

16	AUGUSTINÓPOLIS	77
17	ITAGUATINS	76
18	PRAIA NORTE	61
19	CARIRI DO TOCANTINS	57
20	AXIXÁ DO TOCANTINS	46
21	PALMEIRAS DO TOCANTINS	46
22	FORMOSO DO ARAGUAIA	40
23	SAMPAIO	38
24	BURITI DO TOCANTINS	35
25	MIRACEMA DO TOCANTINS	35
26	WANDERLÂNDIA	34
27	GOIATINS	32
28	ARAGOMINAS	29
29	FILADÉLFIA	28
30	ITAPIRATINS	28
31	ESPERANTINA	27
32	LAGOA DA CONFUSÃO	24
33	RIO SONO	22
34	COUTO MAGALHÃES	20
35	TABOÇÃO	20
36	MAURILÂNDIA DO TOCANTINS	20
37	MIRANORTE	17
38	ANANÁS	16
39	BARROLÂNDIA	15
40	SANTA FÉ DO ARAGUAIA	15
41	ARAGUANÃ	14
42	OLIVEIRA DE FÁTIMA	13
43	SÃO BENTO DO TOCANTINS	13
44	FIGUEIRÓPOLIS	12
45	FÁTIMA	11
46	MARIANÓPOLIS DO TOCANTINS	11
47	CACHOEIRINHA	9
48	ALVORADA	8
49	CARMOLÂNDIA	8
50	BANDEIRANTES DO TOCANTINS	7
51	NOVA ROSALÂNDIA	7
52	PEDRO AFONSO	7
53	SÃO SEBASTIÃO DO TOCANTINS	7
54	AURORA DO TOCANTINS	6
55	BABAÇULÂNDIA	6
56	LUZINÓPOLIS	6
57	NAZARÉ	6
58	PALMEIRANTE	6
59	PUGMIL	6
60	TALISMÃ	6
61	ARAGUAÇU	5
62	BARRA DO OURO	5
63	COLMEIA	5
64	DUERÉ	5
65	SANTA TEREZA DO TOCANTINS	5
66	DIVINÓPOLIS DO TOCANTINS	4
67	GOIANORTE	4
68	MURICILÂNDIA	4
69	PEQUIZEIRO	4
70	PONTE ALTA DO TOCANTINS	4
71	RIACHINHO	4
72	ALIANÇA DO TOCANTINS	3
73	BREJINHO DE NAZARÉ	3
74	PINDORAMA DO TOCANTINS	3
75	PRESIDENTE KENNEDY	3
76	SANDOLÂNDIA	3
77	ABREULÂNDIA	2
78	ANGICO	2
79	BRASILÂNDIA DO TOCANTINS	2
80	CAMPOS LINDOS	2
81	CARRASCO BONITO	2
82	CASEARA	2
83	DIANÓPOLIS	2
84	IPUEIRAS	2
85	MONTE DO CARMO	2
86	NOVO ACORDO	2
87	SILVANÓPOLIS	2
88	TOCANTÍNIA	2

Fonte: Centro de Informações Estratégicas da Vigilância em Saúde - CIEVS/TO

89	ARAPOEMA	1
90	ARRAIAS	1
91	CRIXÁS DO TOCANTINS	1
92	JUARINA	1
93	LAJEADO	1
94	LIZARDA	1
95	NOVO ALEGRE	1
96	PALMEIRÓPOLIS	1
97	PEIXE	1
98	PIRAQUÊ	1
99	PIUM	1
100	SANTA ROSA DO TOCANTINS	1
101	SÃO SALVADOR DO TOCANTINS	1
TOTAL		6.529

TABELA 6. Distribuição dos óbitos confirmados acumulados da COVID-19, segundo município de residência e gênero, TOCANTINS.

	MUNICÍPIO	TOTAL
1	ARAGUAÍNA	31
2	ARAGUATINS	14
3	PALMAS	10
4	PARAÍSO DO TOCANTINS	6
5	GURUPI	5
6	NOVA OLINDA	5
7	AUGUSTINÓPOLIS	4
8	GUARÁI	4
9	SÃO MIGUEL DO TOCANTINS	4
10	SÍTIO NOVO DO TOCANTINS	4
11	XAMBIOÁ	4
12	TOCANTINÓPOLIS	3
13	AGUIARNÓPOLIS	2
14	AXIXÁ DO TOCANTINS	2
15	BARRA DO OURO	2
16	COLINAS DO TOCANTINS	2
17	GOIATINS	2
18	MIRANORTE	2
19	PORTO NACIONAL	2
20	ARAGUAÇU	1
21	BARROLÂNDIA	1
22	CARIRI DO TOCANTINS	1
23	CARMOLÂNDIA	1
24	DARCINÓPOLIS	1
25	FIGUEIRÓPOLIS	1
26	FORMOSO DO ARAGUAIA	1
27	IPUEIRAS	1
28	ITAGUATINS	1
29	LIZARDA	1
30	MARIANÓPOLIS DO TOCANTINS	1
31	NOVO ALEGRE	1
32	PALMEIRAS DO TOCANTINS	1
33	PEQUIZEIRO	1
34	RIO SONO	1
35	SANTA TEREZA DO TOCANTINS	1
TOTAL		124

Fonte: Centro de Informações Estratégicas da Vigilância em Saúde - CIEVS/TO

DETALHE DOS NOVOS ÓBITOS

- *Homem de 73 anos, residente de ARAGUAÍNA, com hipertensão e diabetes, faleceu no dia 10 de junho na Unidade de Pronto Atendimento da cidade.*
- *Home de 70 anos, residente de ARAGUAÍNA, com hipertensão e diabetes, faleceu no dia 09 de junho no Hospital Regional da cidade.*
- *Mulher de 86 anos, residente de RIO SONO, com diabetes, faleceu no dia 10 de junho no Hospital Gerald de Palmas.*
- *Homem de 85 anos, residente de PORTO NACIONAL, com diabetes e cardiopata, faleceu no dia 10 de junho.*

O DETALHAMENTO DOS CASOS ACUMULADOS PODEM SER ACESSADOS NO SITE DA SECRETARIA DA SAÚDE
<http://integra.saude.to.gov.br/covid19>

OBSERVAÇÕES:

O Estado possui uma plataforma onde todos podem acompanhar os números da Covid-19 no Tocantins: <http://coronavirus.to.gov.br>

A Secretaria de Estado da Saúde (SES) esclarece que o banco de dados do Estado é dinâmico, em virtude do fechamento das investigações epidemiológicas, que alteram principalmente locais de residência dos casos positivos, trazendo modificações diárias no acumulado dos municípios e no total geral do Estado.

Os dados consolidados neste boletim são referentes às notificações recebidas no último dia, que podem abordar resultados diagnosticados em dias anteriores e notificados posteriormente ao Cievs Estadual. Para manter a credibilidade dos dados contabilizados, os gráficos apresentam a distribuição de novos casos de acordo com a data do diagnóstico e não sua notificação, por parte dos municípios. Em cada edição, o boletim apresenta a distribuição dos novos casos também por este critério.

Todas as informações que constam no boletim são provenientes dos sistemas oficiais do Ministério da Saúde alimentados pelos municípios:

Sistema Gerenciador de Ambiente Laboratorial (GAL) é o sistema utilizado pelos municípios para cadastro das mostras que serão encaminhadas ao Lacen para realização dos exames.

E-SUS-VE é a ferramenta de registro de notificação de casos suspeitos da Covid-19.

SIVEP-Gripe, é o Sistema de Informação da Vigilância Epidemiológica da Gripe, utilizado para notificação dos casos de Síndrome Respiratória Aguda Grave (SRAG) em unidades hospitalares e unidades de Pronto Atendimento (UPA).

SIM é o sistema de Informação sobre mortalidade, desenvolvido pelo Ministério da Saúde para unificação dos dados sobre óbitos no país.

Considerando o aumento recente de casos positivos que tem demandado tempo excessivo para confirmação de residências junto aos municípios, o Estado prevê o preenchimento correto de informações nas plataformas que serão utilizadas para consolidação dos boletins diários e a atualização da residência nos cartões SUS utilizado nos cadastros dos sistemas.

O Estado não irá confirmar residências junto aos municípios, estes devem ficar atentos aos dados informados nos Boletins Epidemiológicos diários, nos sistemas de notificação e cadastros de exames no Lacen.

Qualquer divergência deverá ser informada ao Cievs/COE do Estado que fará as correções nos próximos boletins.

Os dados contidos no boletim são consolidados com resultados de exames realizados no Lacen e notificações recebidas dos municípios até as 23:59h do último dia.