

83º BOLETIM EPIDEMIOLÓGICO NOTIFICAÇÕES DA COVID-19 NO TOCANTINS

A Secretaria de Estado da Saúde (SES) informa que neste sábado, 06 de junho, foram contabilizados 324 novos casos confirmados para Covid-19. Desta forma, hoje o Tocantins contabiliza 5.505 casos confirmados da doença, destes, 2.356 pacientes estão recuperados e 3.053 estão ainda em isolamento domiciliar ou hospitalar, além de 96 óbitos.

TABELA 1. Distribuição dos novos casos confirmados para COVID-19, segundo município de residência e gênero, TOCANTINS.

	MUNICÍPIO	FEMININO	MASCULINO	TOTAL
1	ARAGUAÍNA	78	54	132
2	PALMAS	20	18	38
3	NOVA OLINDA	8	7	15
4	TOCANTINÓPOLIS	9	3	12
5	COLINAS DO TOCANTINS	5	5	10
6	ITAPIRATINS	3	7	10
7	GURUPI	6	3	9
8	AUGUSTINÓPOLIS	3	5	8
9	GUARÁ	3	5	8
10	AGUIARNÓPOLIS	2	5	7
11	DARCINÓPOLIS	2	4	6
12	FORMOSO DO ARAGUAIA	3	3	6
13	PARAISO DO TOCANTINS	3	3	6
14	PORTO NACIONAL	3	3	6
15	WANDERLÂNDIA	5	1	6
16	MIRACEMA DO TOCANTINS	1	4	5
17	CARMOLÂNDIA	4	0	4
18	PRAIA NORTE	2	2	4
19	RIO SONO	2	2	4
20	LAGOA DA CONFUSÃO	2	1	3
21	LUZINÓPOLIS	3	0	3
22	COLMEIA	2	0	2
23	ESPERANTINA	1	1	2
24	GOIANORTE	2	0	2
25	PALMEIRAS DO TOCANTINS	0	2	2
26	ANANÁS	1	0	1
27	ANGICO	0	1	1
28	ARAPOEMA	0	1	1
29	BABAÇULÂNDIA	0	1	1
30	BANDEIRANTES DO TOCANTINS	1	0	1
31	BARRA DO OURO	0	1	1
32	FIGUEIRÓPOLIS	1	0	1
33	FILADÉLFIA	0	1	1
34	JUARINA	0	1	1
35	MURICILÂNDIA	1	0	1
36	PEDRO AFONSO	0	1	1
37	PINDORAMA DO TOCANTINS	1	0	1
38	PIRAQUÊ	0	1	1
39	SÃO SALVADOR DO TOCANTINS	1	0	1
	TOTAL	178	146	324

Fonte: Centro de Informações Estratégicas da Vigilância em Saúde – CIEVS/TO

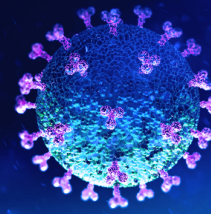


TABELA 2. Distribuição dos novos casos confirmados da COVID-19, segundo faixa etária e gênero, TOCANTINS.

FAIXA ETÁRIA	FEMININO	MASCULINO	TOTAL
0 A 9 ANOS	9	7	16
10 A 19 ANOS	16	5	21
20 A 39 ANOS	76	71	147
40 A 59 ANOS	58	32	90
60 A 69 ANOS	12	14	26
70 E+	7	17	24
TOTAL	178	146	324

Fonte: Centro de Informações Estratégicas da Vigilância em Saúde – CIEVS/TO

TABELA 3. Perfil dos exames confirmados segundo tipo do teste e gênero, TOCANTINS.

TIPO DE TESTE	FEMININO	MASCULINO	TOTAL
RT-PCR	136	110	246
TESTE RAPIDO	42	36	78
TOTAL	178	146	324

Fonte: LACEN – TO, Acesso GAL em 02/06/2020 e CIEVS.

No dia 05 de junho o Lacen analisou 691 testes.

TABELA 4. Distribuição dos novos casos confirmados da COVID-19, segundo Estado de residência e gênero.

ESTADO	FEMININO	MASCULINO	TOTAL
GO	2	0	2
MA	0	3	3
PA	1	3	4
PR	0	1	1
RO	0	1	1
TOTAL	3	8	11

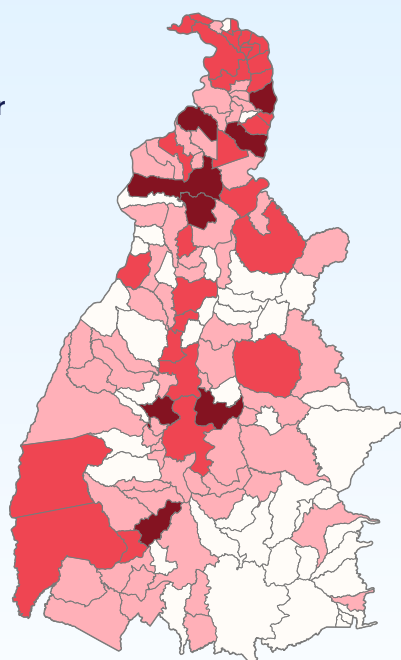
Fonte: Centro de Informações Estratégicas da Vigilância em Saúde – CIEVS/TO

IMAGEM 1. Distribuição dos casos confirmados por Coronavírus segundo o município de residência.

Casos confirmados

- Nenhum caso
- 1 a 10 casos
- 11 a 100 casos
- Acima de 100 casos

Fonte: Centro de Informações Estratégicas da Vigilância em Saúde – CIEVS/TO



BOLETIM EPIDEMIOLÓGICO

NOTIFICAÇÕES PARA COVID-19

TABELA 5. Distribuição dos casos confirmados acumulados da COVID-19, segundo município de residência, TOCANTINS.

	MUNICÍPIO	TOTAL
1	ARAGUAÍNA	2.291
2	PALMAS	763
3	XAMBIOÁ	220
4	NOVA OLINDA	158
5	TOCANTINÓPOLIS	156
6	PARAÍSO DO TOCANTINS	146
7	DARCINÓPOLIS	135
8	GURUPI	124
9	COLINAS DO TOCANTINS	117
10	ARAGUATINS	97
11	SÃO MIGUEL DO TOCANTINS	88
12	PORTO NACIONAL	78
13	GUARÁI	76
14	SÍTIO NOVO DO TOCANTINS	68
15	ITAGUATINS	67
16	AUGUSTINÓPOLIS	64
17	CARIRI DO TOCANTINS	57
18	AGUIARNÓPOLIS	55
19	AXIXÁ DO TOCANTINS	42
20	PALMEIRAS DO TOCANTINS	42
21	PRAIA NORTE	42
22	FORMOSO DO ARAGUAIA	39
23	GOIATINS	31
24	MIRACEMA DO TOCANTINS	30
25	SAMPAIO	30
26	WANDERLÂNDIA	29
27	BURITI DO TOCANTINS	24
28	ARAGOMINAS	23
29	FILADÉLFIA	23
30	RIO SONO	22
31	LAGOA DA CONFUSÃO	20
32	COUTO MAGALHÃES	18
33	ESPERANTINA	18
34	TABOCÃO	17
35	MAURILÂNDIA DO TOCANTINS	17
36	MIRANORTE	17
37	ITAPIRATINS	15
38	BARROLÂNDIA	12
39	SÃO BENTO DO TOCANTINS	11
40	ANANÁS	10
41	MARIANÓPOLIS DO TOCANTINS	10
42	CACHOEIRINHA	9
43	FÁTIMA	9
44	ALVORADA	8
45	BANDEIRANTES DO TOCANTINS	8
46	FIGUEIRÓPOLIS	8
47	SANTA FÉ DO ARAGUAIA	8
48	CARMOLÂNDIA	7
49	NOVA ROSALÂNDIA	7
50	PEDRO AFONSO	7
51	SÃO SEBASTIÃO DO TOCANTINS	7
52	LUZINÓPOLIS	6
53	OLIVEIRA DE FÁTIMA	6
54	PUGMIL	6
55	ARAGUANÃ	5
56	COLMEIA	5
57	DUERÉ	5
58	SANTA TEREZA DO TOCANTINS	5
59	ARAGUAÇU	4
60	BABAÇULÂNDIA	4
61	BARRA DO OURO	4
62	PEQUIZEIRO	4
63	PONTE ALTA DO TOCANTINS	4
64	ALIANÇA DO TOCANTINS	3
65	GOIANORTE	3
66	MURICILÂNDIA	3
67	NAZARÉ	3
68	PINDORAMA DO TOCANTINS	3

Fonte: Centro de Informações Estratégicas da Vigilância em Saúde – CIEVS/TO

BOLETIM EPIDEMIOLÓGICO

NOTIFICAÇÕES PARA COVID-19

PG. 04

06 de junho de 2020 | nº 83

69	PRESIDENTE KENNEDY	3
70	RIACHINHO	3
71	SANDOLÂNDIA	3
72	ABREULÂNDIA	2
73	ANGICO	2
74	ARAPOEMA	2
75	AURORA DO TOCANTINS	2
76	BREJINHO DE NAZARÉ	2
77	CAMPOS LINDOS	2
78	CASEARA	2
79	DIANÓPOLIS	2
80	DIVINÓPOLIS DO TOCANTINS	2
81	IPUEIRAS	2
82	MONTE DO CARMO	2
83	NOVO ACORDO	2
84	PALMEIRANTE	2
85	SÃO SALVADOR DO TOCANTINS	2
86	SILVANÓPOLIS	2
87	TOCANTÍNIA	2
88	BRASILÂNDIA DO TOCANTINS	1
89	CRIXÁS DO TOCANTINS	1
90	JUARINA	1
91	LAJEADO	1
92	LIZARDA	1
93	PALMEIRÓPOLIS	1
94	PEIXE	1
95	PIRAQUÊ	1
96	PIUM	1
97	SANTA ROSA DO TOCANTINS	1
98	TALISMÃ	1
TOTAL		5.505

TABELA 6. Distribuição dos óbitos confirmados acumulados da COVID-19, segundo município de residência e gênero, TOCANTINS.

	MUNICÍPIO	TOTAL
1	ARAGUAÍNA	21
2	ARAGUATINS	13
3	PALMAS	8
4	PARAÍSO DO TOCANTINS	6
5	GUARÁI	4
6	GURUPI	4
7	SÃO MIGUEL DO TOCANTINS	4
8	NOVA OLINDA	3
9	SÍTIO NOVO DO TOCANTINS	3
10	TOCANTINÓPOLIS	3
11	XAMBIOÁ	3
12	AUGUSTINÓPOLIS	2
13	AXIXÁ DO TOCANTINS	2
14	GOIATINS	2
15	MIRANORTE	2
16	AGUIARNÓPOLIS	1
17	ARAGUAÇU	1
18	BARRA DO OURO	1
19	BARROLÂNDIA	1
20	CARIRI DO TOCANTINS	1
21	CARMOLÂNDIA	1
22	COLINAS DO TOCANTINS	1
23	FIGUEIRÓPOLIS	1
24	FORMOSO DO ARAGUAIA	1
25	IPUEIRAS	1
26	LIZARDA	1
27	MARIANÓPOLIS DO TOCANTINS	1
28	PALMEIRAS DO TOCANTINS	1
29	PEQUIZEIRO	1
30	PORTO NACIONAL	1
	SANTA TEREZA DO TOCANTINS	1
TOTAL		96

Fonte: Centro de Informações Estratégicas da Vigilância em Saúde - CIEVS/TO

DETALHE DOS NOVOS ÓBITOS

- Mulher de 74 anos, residente de Gurupi, diabética, faleceu no dia 05 de junho no Hospital Regional da cidade.
- Homem de 58 anos, residente de Gurupi, diabético e hipertenso, faleceu no dia 05 de junho no Hospital Regional da cidade.
- Homem de 60 anos, residente de Nova Olinda, hipertenso e diabético, faleceu no dia 03 de junho no Hospital Regional de Araguaína.
- Homem de 24 anos, residente de Barra do Ouro, faleceu 05 de junho, no Hospital Regional de Araguaína.
- Homem de 83 anos, residente de Goiatins, faleceu no dia 05 de junho no Hospital Dom Orione.
- Homem de 73 anos, residente de Guaraí, hipertenso e diabético, faleceu no dia 06 de junho no Hospital Regional da cidade.
- Mulher de 51 anos, residente de São Miguel do Tocantins, hipertensa e diabética, faleceu no dia 06 de junho no Hospital Geral de Palmas.

O DETALHAMENTO DOS CASOS ACUMULADOS PODEM SER ACESSADOS NO SITE DA SECRETARIA DA SAÚDE
<http://integra.saude.to.gov.br/covid19>

OBSERVAÇÕES:

O Estado possui uma plataforma onde todos podem acompanhar os números da Covid-19 no Tocantins: <http://coronavirus.to.gov.br>

A Secretaria de Estado da Saúde (SES) esclarece que o banco de dados do Estado é dinâmico, em virtude do fechamento das investigações epidemiológicas, que alteram principalmente locais de residência dos casos positivos, trazendo modificações diárias no acumulado dos municípios e no total geral do Estado.

Os dados consolidados neste boletim são referentes às notificações recebidas no último dia, que podem abordar resultados diagnosticados em dias anteriores e notificados posteriormente ao Cievs Estadual. Para manter a credibilidade dos dados contabilizados, os gráficos apresentam a distribuição de novos casos de acordo com a data do diagnóstico e não sua notificação, por parte dos municípios. Em cada edição, o boletim apresenta a distribuição dos novos casos também por este critério.

Todas as informações que constam no boletim são provenientes dos sistemas oficiais do Ministério da Saúde alimentados pelos municípios:

Sistema Gerenciador de Ambiente Laboratorial (GAL) é o sistema utilizado pelos municípios para cadastro das mostras que serão encaminhadas ao Lacen para realização dos exames.

E-SUS-VE é a ferramenta de registro de notificação de casos suspeitos da Covid-19.

SIVEP-Gripe, é o Sistema de Informação da Vigilância Epidemiológica da Gripe, utilizado para notificação dos casos de Síndrome Respiratória Aguda Grave (SRAG) em unidades hospitalares e unidades de Pronto Atendimento (UPA).

BOLETIM EPIDEMIOLÓGICO

NOTIFICAÇÕES PARA COVID-19

06 de junho de 2020 | nº 83

PG. 06

SIM é o sistema de Informação sobre mortalidade, desenvolvido pelo Ministério da Saúde para unificação dos dados sobre óbitos no país.

Considerando o aumento recente de casos positivos que tem demandado tempo excessivo para confirmação de residências junto aos municípios, o Estado prevê o preenchimento correto de informações nas plataformas que serão utilizadas para consolidação dos boletins diários e a atualização da residência nos cartões SUS utilizado nos cadastros dos sistemas.

O Estado não irá confirmar residências junto aos municípios, estes devem ficar atentos aos dados informados nos Boletins Epidemiológicos diários, nos sistemas de notificação e cadastros de exames no Lacen.

Qualquer divergência deverá ser informada ao Cievs/COE do Estado que fará as correções nos próximos boletins.

Os dados contidos no boletim são consolidados com resultados de exames realizados no Lacen e notificações recebidas dos municípios até as 23:59h do último dia.